

**INREDE:**

- 1 Bord och papperskorg
- 5 Matbordstol, stålrör med plywoodsits
- 9 Matväskkrok
- 10 Klädkrok
- 13 Pappershandduksskåp
- 23 Väggläkt med timer
- 32 Tvättställ, porslin med spegel och papperskorg
- 36 WC-stol med toalettpappershållare
- 40 Minikök med kylskåp, vask och 2 st kokplattor
- 46 Varmvattenberedare
- 52 Bänkskåp
- 53 Väggskåp
- 53a Väggskåp med 1st mikrovågsugn

**MÅTT:**

Invändigt B 2650 x L 8200 x H 2400  
 Transport B 2920 x L 8650 x H 3000

**VIKT TOM:**

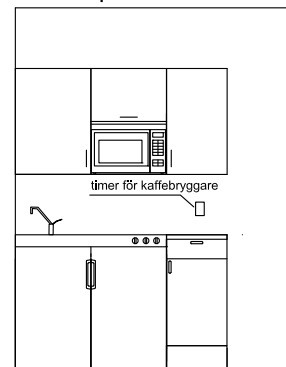
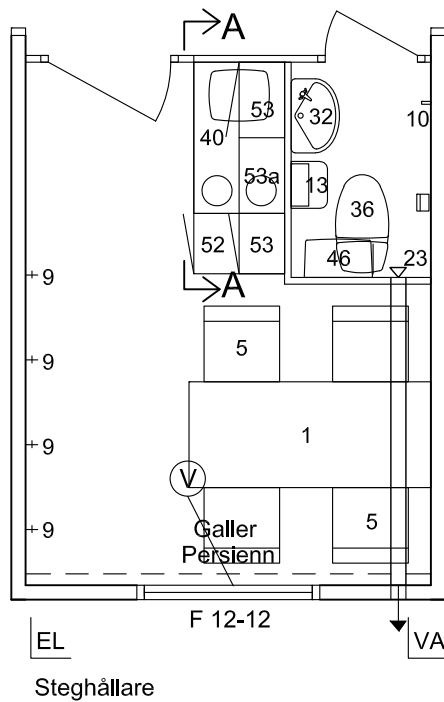
Ca 4400 kg

**ANSLUTNINGAR:**

SV, Ø 110  
 KV, R20  
 EL, CEE 432-6 9,8 kW

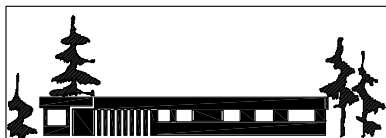
**STANDARD:**

- Närvarostyrd belysning
- Taksäkerhetsögla
- Inv. skiva folierad spånskiva
- Fönstergaller
- Persienn
- Steghållare
- Ⓟ = FTX ventilation monteras
- - - = Optilinekanal



**ELEVATION A-A PENTRYINREDE**

BET	ANT	ÄNDRINGEN AVSER	DATUM	SIGN



**KILSBODEN**  
 MOELVEN BYGGMODUL AB 010-1225900

RITAD/KONSTR AV                      UPPDRAG.NR

ORT/DATUM

**PKW-K**

KOD/TYP/POS

RITNINGSNUMMER

**17-007**

SKALA **1:50**

ÄNDR BET

REF:

LAGER:

PLO: